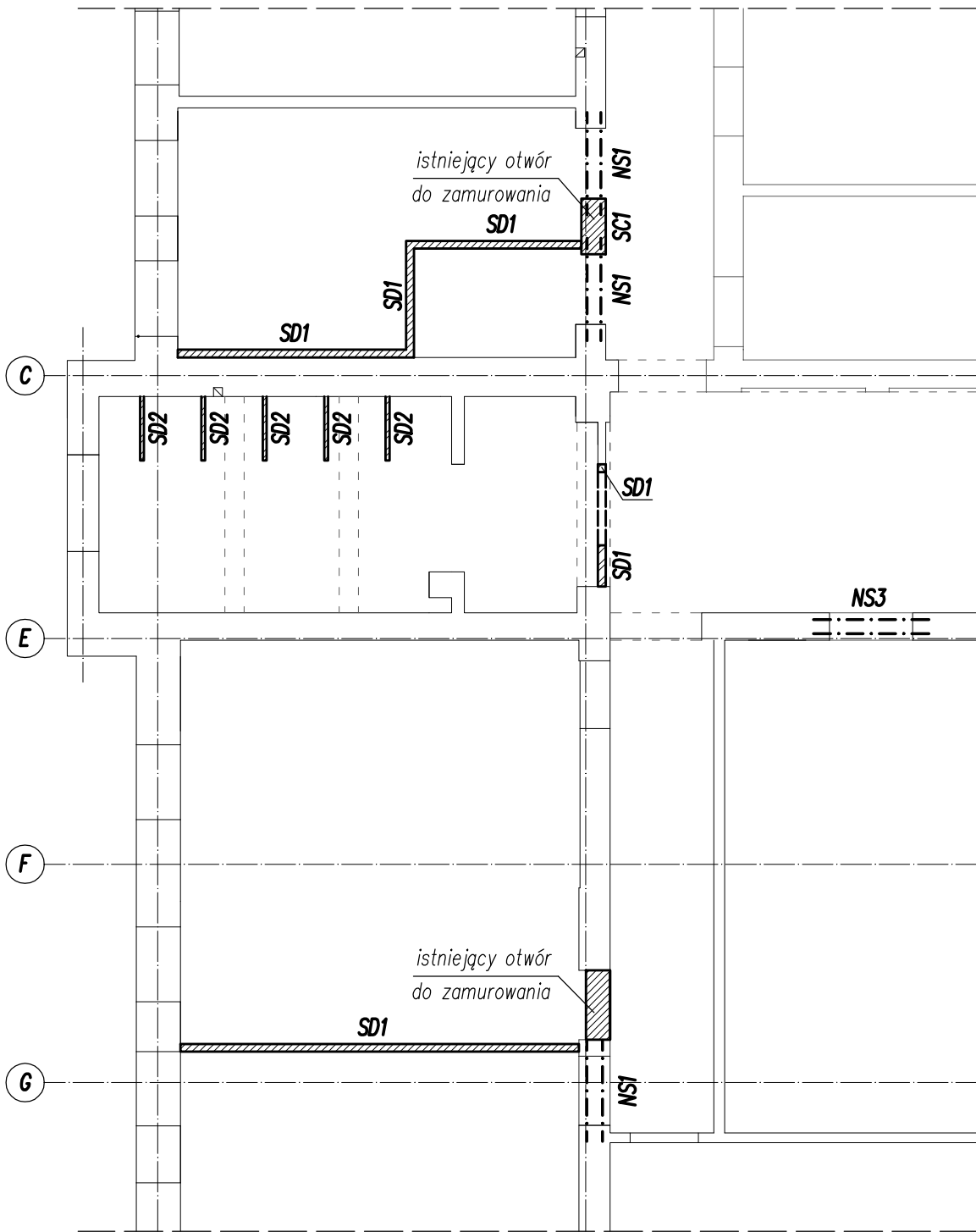


Rzut 2. piętra

Strona L lewa



LEGENDA:

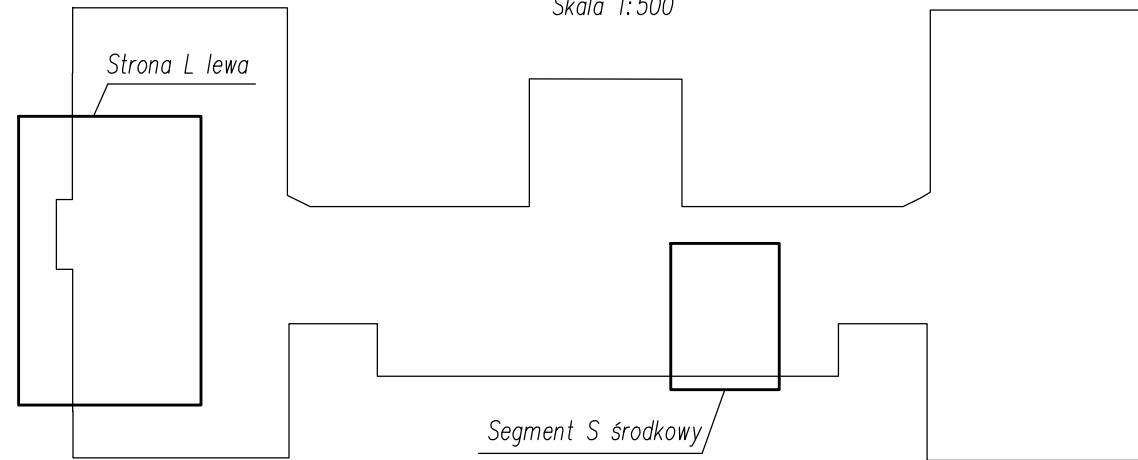
- Istniejące elementy budynku
- Projektowana ściana z bloczka pianobetonowego
- Projektowana ściana z bloczka silikatowego
- Nadproża stalowe 2xC180

Legenda oznaczeń:

- SD1 ścianka działowa z bloczka pianobetonowego gr.12cm
- SD2 ścianka działowa z bloczka silikatowego gr.5cm
- NS1-NS3 nadproże stalowe 2xC180
- BS1 belka stalowa o profilu HEB260

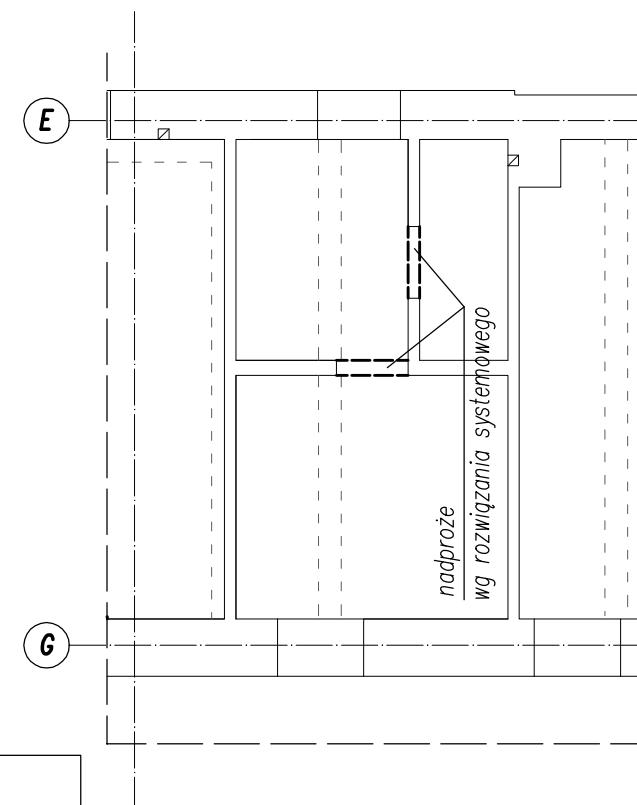
Schemat 2.piętra

Skala 1:500



Rzut 2. piętra

Segment S środkowy



Stal kształtowa S235

UWAGA:

W miejscach, gdzie konieczne jest podcięcie ściany na długość rzędu maksymalnie kilkunastu centymetrów (w celu poszerzenia otworu pod stolarkę drzwiową lub okienną) po odstąpieniu nadproża istniejącego można będzie określić prawidłowość jego wykonania i stwierdzić, czy po powiększeniu otworu nie straci ono podparcia. Jeżeli ten warunek zostanie zachowany, nie ma konieczności wykonywania nowego nadproża w postaci belki stalowej dla ścian nośnych lub nowego nadproża systemowego w przypadku ścian działowych. Każde takie poszerzenie wymaga szczególnego nadzoru kierownika robót w celu potwierdzenia możliwości takiego rozwiązania.

UWAGA:

- Na niniejszym rysunku przedstawiono jedynie elementy konstrukcyjne. Należy go rozpatrywać z odpowiednimi rys. branż: architektonicznej i sanitarnej.
 - Geometrię i ustawienie elementów konstrukcyjnych sprawdzać z projektem architektonicznym.
- W przypadku wykrycia niezgodności należy zwrócić się do projektanta.

TEMAT	Remontu pomieszczeń i elewacji budynku nr 3 na terenie kompleksu wojskowego przy ul. Wrocławskiej 82 w Krakowie.		
LOKALIZACJA	Numer działki 1/1 obręb 0046 jednostka ewidencyjna Kraków mśc. Kraków gmina Kraków		
INWESTOR	35 Wojskowy Oddział Gospodarczy ul. Krakowska 2, 30-901 Kraków		
PROJEKTOWAŁ	mgr inż. Robert Firlinśki upr. nr 585/94		
SPORZĄDZIŁ	mgr inż. Paweł Bochacik		
RYSUNEK	RZUT 2. PIĘTRA - STRONA LEWA I SEGMENT ŚRODKOWY. RYSUNEK SZALUNKOWY.		
Skala 1:100	Data 08.2016	Rys. nr KB5	www.marzec-budownictwo.pl marzec budownictwo